

Art&Décoration

N° 556/JANVIER-FÉVRIER 2021

CUISINE
LE CARRELAGE FAIT
VIBRER LA CRÉDENCE

TÊTES DE LIT
ON LES AIME
THÉÂTRALES

TENDANCE
LE STYLE WILLIAM
MORRIS FOREVER

*La maison
se met
au chaud*

TAPIS, COUSSINS, PLAIDS...
UN COÇON
NOMMÉ DÉSIR !

LE VALAIS VAUT LE DÉTOUR
SKI, BALADES ET GASTRONOMIE À L'HEURE SUISSE

20

**TABLES BASSES
À LA HAUTEUR**

CMI FRANCE

L 14143 - 566 - F: 4,90 € - RD



À PARIS

Un haussmannien TRÈS EN FORMES

Harmonie de couleurs, papiers peints aux imprimés végétaux, menuiseries sur mesure... L'architecte d'intérieur Diane de Sédouy a pensé et conçu dans les moindres détails la rénovation de cet appartement. Résultat ? Une allure contemporaine unique.

REPORTAGE CELINE HASSEN. PHOTOS OLIVIER HALLOT.

Un camaïeu de bleu rythme le salon où les moulures et les corniches d'origine font la part belle au mobilier contemporain. L'ensemble est confortable et convivial avec un vaste canapé (Ligne Roset) et des

coussins moelleux (Élitis). Tables basses « Bell », Classicton. Fauteuils « Floating », Red Edition. Lampe « G10 », Gubi. Rideaux en tissu Dedar réalisés par Sophie La Tapissière. Tringles, sur mesure. Plaid, Harmony.



Papier peint au feuillage foisonnant et peinture bleue très dense, l'entrée affiche une déco audacieuse. Papier peint « Libellule », Ressource. Peinture « Hague Blue N° 30 », Farrow & Ball. Console « Horizon », Red Edition. Appliques, Gong. Banquette et coussins sur mesure réalisés par Sophie la Tapissière.



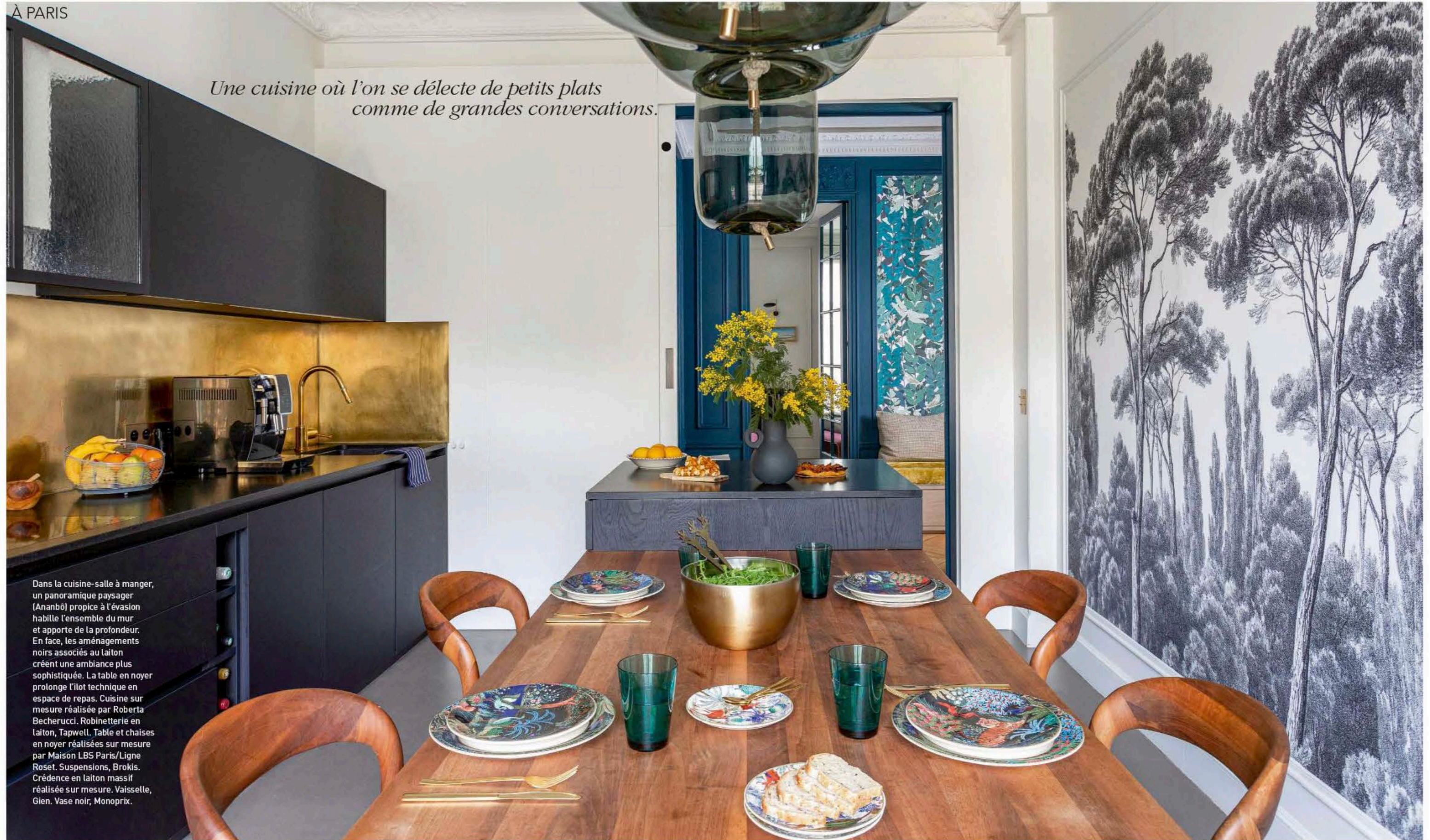
Tout arrive à qui sait attendre... Après des années de recherche dans le 17^e arrondissement de Paris, Béatrice et Stéphane découvrent, il y a un an dans le quartier de la plaine Monceau, un haussmannien dans son jus, n'ayant pas été rénové depuis plus de quarante ans. C'est le coup de cœur. « *Malgré son mauvais état, l'appartement avait conservé son cachet d'origine et nous voulions lui donner une nouvelle vie, tout en préservant son identité* », racontent-ils. Ils font alors appel à l'architecte d'intérieur Diane de Sédouy, qui leur a été recommandée par des amis. Celle-ci va mettre en œuvre une restructuration globale afin de créer des

espaces de vie individuels plus vastes et une circulation plus fluide. Elle va également repenser l'ensemble de la décoration. Dix mois de travaux seront nécessaires. « *Nous avons abattu toutes les cloisons non porteuses et envoyé à la décharge tous les équipements, sanitaires, carrelages, électricité... y compris le réseau de chauffage* », se rappelle Diane de Sédouy. Parquet en point de Hongrie, moulures, cheminées... tout ce qui fait le charme de ce type de bien a été conservé. Dès l'entrée, la décoratrice a appliqué une couleur forte et intense et un papier peint audacieux. « *Dans tous mes projets, j'aime créer des atmosphères à la fois élégantes, ...*

En écho à l'entrée, les huisseries du salon ainsi que le trumeau de la cheminée ont été peints dans le même bleu profond qui apporte modernité et dynamisme. Appliques sur mesure, Art et Floritude. Vaisselle et vase, Monoprix.

*Une cuisine où l'on se délecte de petits plats
comme de grandes conversations.*

Dans la cuisine-salle à manger, un panoramique paysager (Ananbô) propice à l'évasion habille l'ensemble du mur et apporte de la profondeur. En face, les aménagements noirs associés au laiton créent une ambiance plus sophistiquée. La table en noyer prolonge l'îlot technique en espace de repas. Cuisine sur mesure réalisée par Roberta Becherucci. Robinetterie en laiton, Tapwell. Table et chaises en noyer réalisées sur mesure par Maison LBS Paris/Ligne Roset. Suspensions, Brokis. Crédençe en laiton massif réalisée sur mesure. Vaisselle, Gien. Vase noir, Monoprix.





Un vert apaisant recouvre l'ensemble des éléments menuisés dessinés par Diane de Sédoug. Les coffrages en bois de chêne et les accessoires dorés apportent des notes chaleureuses. Multifonction, la tête de lit isole astucieusement un spacieux bureau. Papier peint, Sandberg. Suspensions « IC », Flos. Liseuses, Astro Lighting. Vases, Monoprix. Linge de lit, Étilis. Plaid, Harmony.



... *colorées et chaleureuses* », précise-t-elle. Ici, le bleu et ses variantes servent de fil conducteur. Omniprésente dans l'entrée, la couleur arrive par touches dans le salon pour valoriser les huisseries et le trumeau de la cheminée. « *Cela apporte du rythme et de la modernité à l'espace* », poursuit Diane. À l'intérieur des niches de la grande bibliothèque en bois de noyer, réalisée sur mesure d'après un de ses dessins, un vert profond s'harmonise au bleu dominant. Traitée comme un bijou, avec de la menuiserie sur mesure en Fenix noir (panneau stratifié) et une crédence en laiton massif, la cuisine est, comme souvent dans les lieux de vie familiaux, le centre névralgique de la maison. La cuisine dînatoire est un souhait de Béatrice. Grande cuisinière, elle aime discuter avec ses invités

pendant la préparation des repas et voulait un espace où ses trois enfants se retrouvent. Dans leur cahier des charges, les propriétaires rêvaient également d'une vraie suite parentale. Diane de Sédoug l'a installée dans l'ancienne salle à manger en supprimant la cheminée monumentale pour créer une semi-doisson astucieuse. Celle-ci fait office de tête de lit d'un côté et de bureau tout en longueur de l'autre. En écho aux divers éléments en chêne de la pièce, la décoratrice a intégré d'anciennes portes chinoises en bois. Elles apportent charme et caractère à la chambre. Et les propriétaires quant à eux sont particulièrement ravis de leur bureau : « *En entrant dans la pièce, personne ne devine cet espace caché ! Le soir, l'un de nous peut travailler au calme sans pour autant déranger l'autre...* » ■

Parfaitement intégré, le dressing occupe le mur du sol au plafond pour offrir un maximum de rangements pour lui et pour elle. Appliques « Lederam », Catellani & Smith, Peinture « Card Room Green », Farrow & Ball.

Attenante à la chambre des parents, la salle de bains, très fonctionnelle avec douche et baignoire, joue l'unité chromatique avec un coloris vert d'eau. Sèche-serviettes, Tubes, Carreaux de ciment, Popham Design. Au mur, grès cérame, Surface. Robinetterie, Grohe. Fauteuil « Curule », design Pierre Paulin, Ligne Roset.



Atmosphère douce et apaisante dans la chambre. L'un des murs accueille un meuble multifonction réalisé sur mesure d'après un dessin de Diane de Sédouy, dans une couleur à mi-chemin entre l'enfance et l'adolescence... (peinture « Beige de Chypre » et « Rose Turc », Argile). Suspensions, coll. GM Singapour, Market Set. Appliques (au-dessus de la bibliothèque), Zangra. Miroir et applique avec globe, AM, PM. Tabouret, chiné. Linge de lit, Caravane.